

早稲田 BMW 5シリーズ 駐車場のマニュアル

・場所

東京都新宿区榎町79

済松寺駐車場B

駐車番号117

https://maps.app.goo.gl/TEwiNN6nZxt1YhNRA?g_st=ic

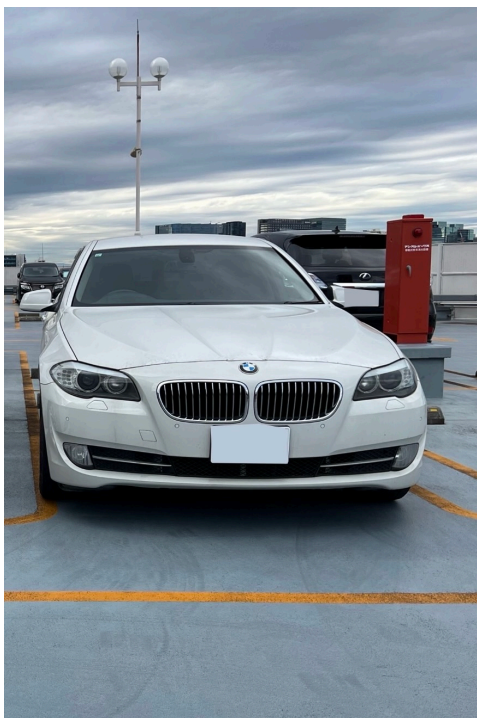
早稲田駅から徒歩10分程です。

5人乗り AT

ナビ、ETC Bluetooth

鍵アプリ非対応

こちらが駐車場の入り口です。入り口入って右側の「117番」が駐車区画です。



※写真は違う駐車場のものです。

ナンバー『品川303 た6791』車を返す際は同じ場所に戻してください。

道路から周囲や歩行者に気をつけてバックでお入れください。

鍵を返したらアプリの返却ボタンを押してください。

鍵の取り出し方



右後ろタイヤにキーボックスが取り付けられています。こちらを外して鍵を取り出してください。チェーンの鍵は一緒に入っているので乗車の際は必ず外してください。



こちらがキーボックスです。暗証番号は期間限定のものをお伝えしますので、予約をとったら公式LINEで確認をお願いします。ボタンの操作は「暗証番号+右下の✔マーク」を押すとキーボックスが開きます。

そこから鍵を取り出し、必ずチェーンはとキーボックスを取り外してから乗車してください。キーボックスの内部にレバーがあるのでそちらを引っ張るとシャックルは外れます。戻す場合は同じくタイヤにチェーンとキーボックスを取り付けてください。

車の操作方法

エンジンの始動方法



ハンドル右にエンジンスターートボタンがありますので、押して指導してください。



サイドブレーキはPのマークを引くとサイドブレーキがかかり、押すと解除ができます。



シフトのノブ脇のボタンを押しながらDの方向に引くとDに入ります。
シフトノブの上のPボタンを押すとパーキングに入ります。

ETC



バックミラー脇にETCカードが入るようになっております。

・ 燃料

ハイオク満タンでの返却をお願いします。

給油口は車の鍵が空いていれば、蓋を押すとそのまま開きます。給油口は右側です。

給油間違いないようお願いします。

・ 注意点

予約は通常通りアプリからお願いします。

直前の予約ですとキーボックスの番号がわからなくなるので注意をお願いします。

直前の予約（特に夜間）の場合は対応できない場合がございますので、あらかじめご了承ください。