

フォルクスワーゲン ザ・ビートル 駐車場マニュアル
・場所

A-PLACE品川

〒108-0075 東京都港区港南1丁目8-40 A-PLACE品川

<https://goo.gl/maps/PeDCB55ADTRbUu4J9>

フォルクスワーゲン ザ・ビートル カブリオレ

4人乗り Bluetooth・ナビ・ETC・オープン

こちらの地下の駐車場NO.8に車を停めております。



①鍵のピックアップの仕方入り口のポスト脇にキーボックスを取り出してください
正面入り口脇にポストがあるのでそちらの下にキーボックスが入ってます。鍵とった後にキーボックスは同じ位置に戻してください



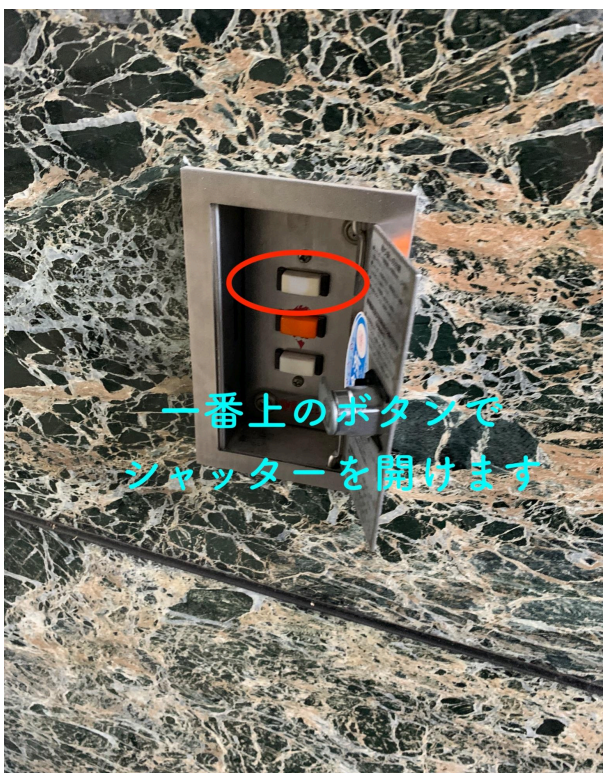
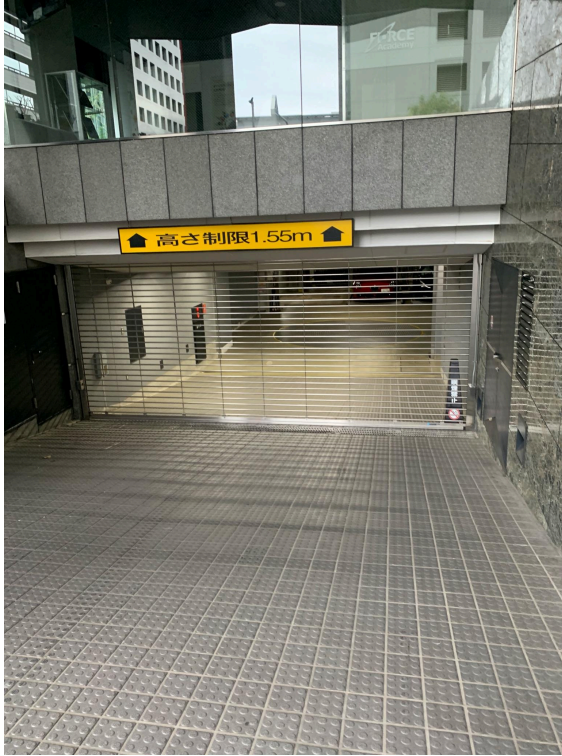
② キーボックスはこちらが入ってます。暗証番号を入れて機械式駐車場のキーを取り出してください。暗証番号は予約LINEでその都度お伝えします



鍵を取り出したらキーボックスは同じ位置に戻してください。ワイヤーロックがはみ出していることのないようお願いします。

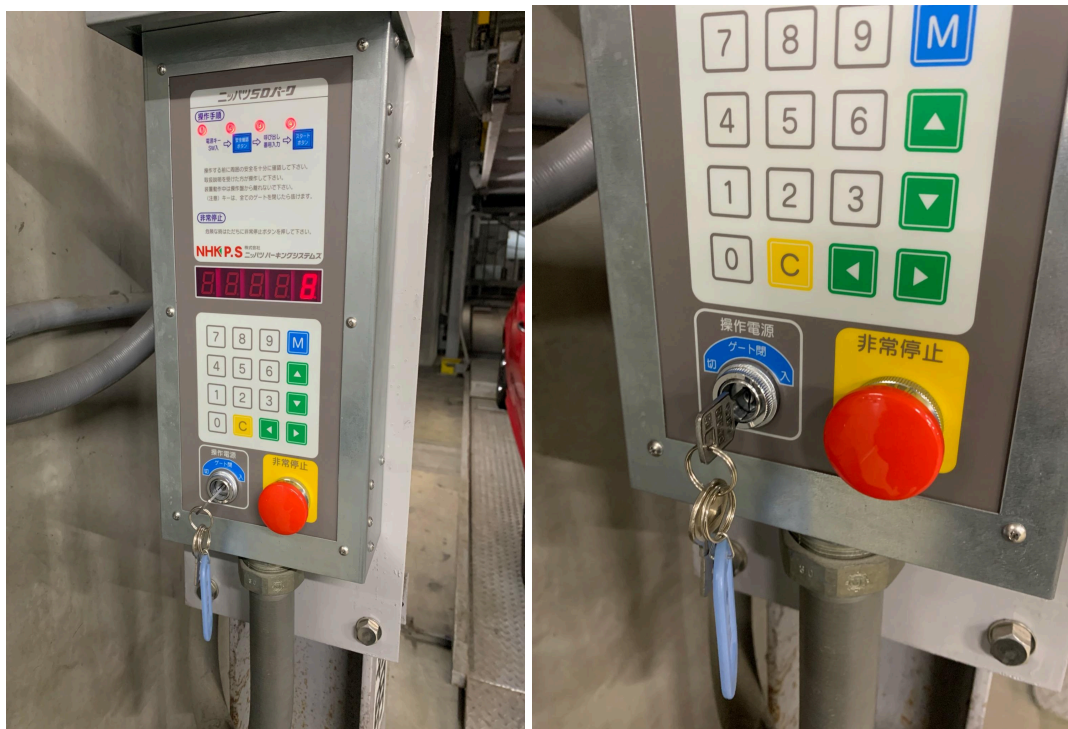
③駐車場の使い方

平日9時から20時までは正面のシャッターが開いてますが、夜間と土日はシャッターが閉まっているので鍵を使っていただきます！赤丸の部分がシャッターの鍵で小さい方の鍵で開けていただきます。



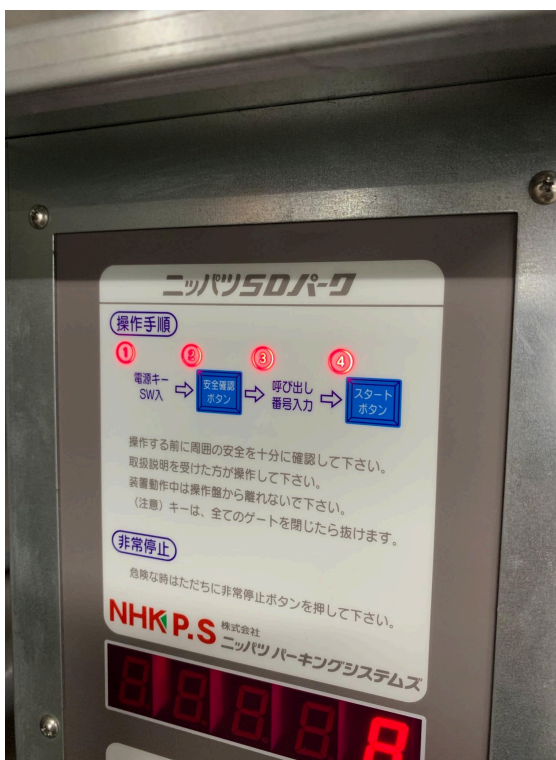
入り口から入ると機械式の操作板があるのでそこに長い方の鍵を挿します。

鍵を挿したら、「入」まで回します。



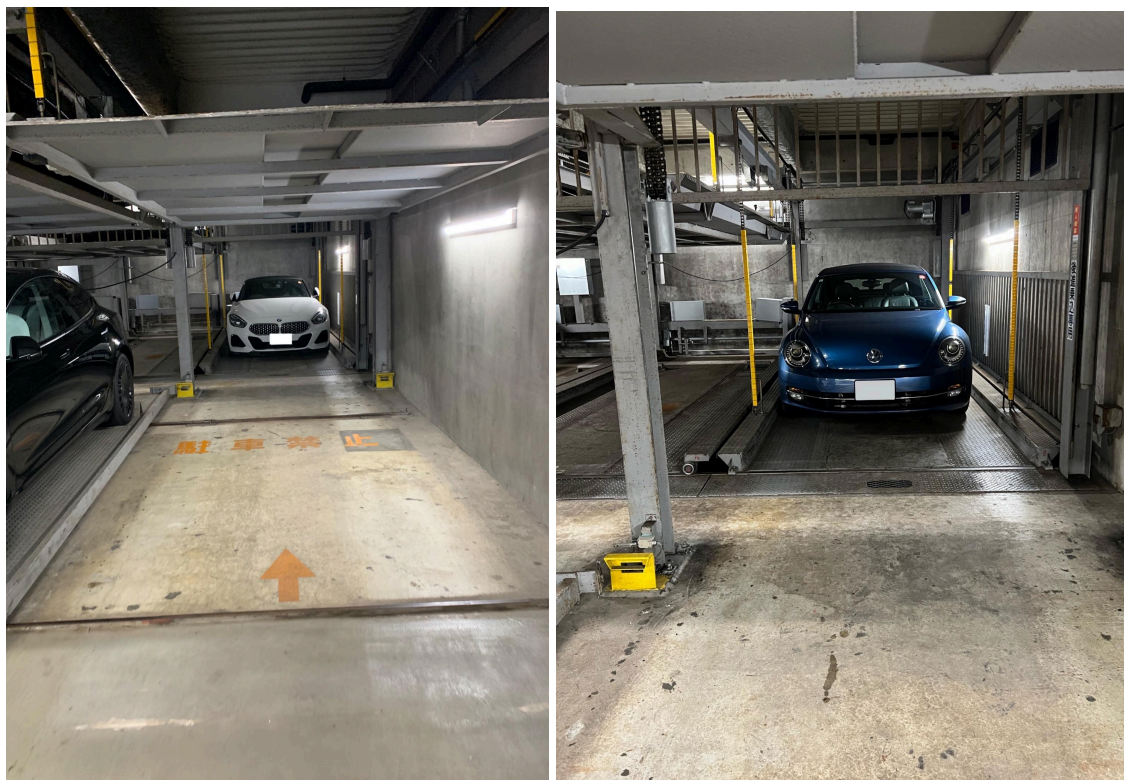
安全確認ボタン→呼び出し番号「NO.8」を押します→スタートボタンを押すとゲートがあき車が出せるようになります。

※ゲート開けている間に入ってしまうと安全装置が働いてしまい止まってしまうのでご注意ください。



ゲートが開きますと車が出せるようになりますので車を出してください。車の鍵は専用の鍵アプリで開けてください。機械式の関係上、狭い構造になってますので気をつけて車を出してください。

※ビートルの機能上、コーナーセンサーが反応しますが気をつけてお出しただければ問題ありません。



車を出し終わったら、鍵を「ゲート閉」まで回して、安全確認ボタンを押して、スタートボタンを押してください。

完全にしまったら、**鍵を抜いて出庫をしてください。**

ゲートは夜間、休日は閉まっているので鍵を開けて出庫してください。その際シャッターの**鍵を挿しっぱなしで忘れないよう**お願いします。

鍵を戻すまで車に積んで置いてください。

鍵をなくした場合はペナルティとして10万円いただきますのでご注意ください。鍵をなくすと鍵の交換費用がかかります。

フォルクスワーゲン ザ・ビートルの使い方

車の操作方法



ハンドル脇に鍵がさせますので ミラーの収納、ロック開閉はドアレバー脇です。
回してエンジンを始動してください。



ETCはグローブボックスの中にあります！



ライトはハンドル右のつまみですが常時オートにしておいてください。



ルーフオープンはルームミラー付近のレバーで開閉できます。
*走行中の開閉はNGです。壊れる原因になります。



後部座席に乗車する場合はシートの上部のレバーで倒れます。

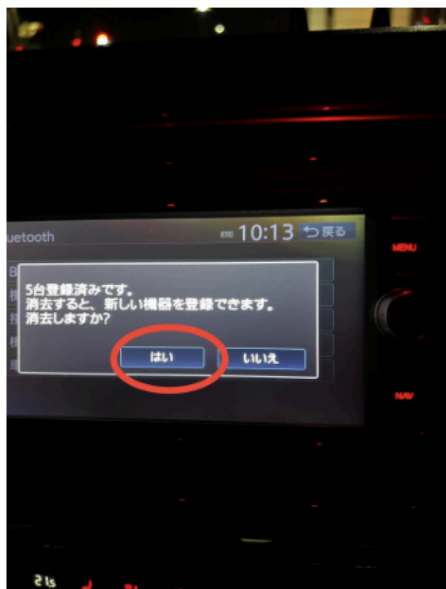


給油口は鍵が空いて入れば押すだけであきます。右側です。

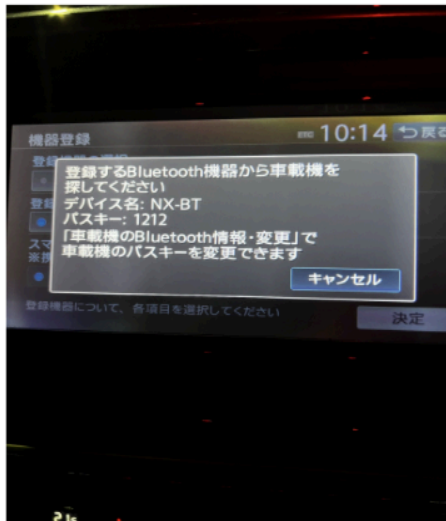
Bluetoothオーディオ繋げ方



ナビのフルメニューより、設定→Bluetoothを選び進む



機器登録を押し、その次に登録済みの機器を消します。



削除したら、接続を行います。|

・注意点

燃料はハイオクです。返す前に必ず満タンにして返却をお願いします。油種は間違えないようお願いします。

洗車は洗車機には入れないでください。幌が痛みます。

走行中の幌のオープン、クローズは故障の原因となるため禁止します。

車内の備品の破損、取り外しは禁止です。

直前の予約ですとキーボックスの番号がわからなくなるので注意をお願いします。特に夜間の場合はずぐに対応できない可能性がございますのであらかじめご了承ください。