

Audi A5 駐車場マニュアル

・場所

A-PLACE品川

〒108-0075 東京都港区港南1丁目8-40 A-PLACE品川

<https://goo.gl/maps/PeDCB55ADTRbUu4J9>

5人乗り TV Bluetooth 鍵アプリ非対応

こちらの地下の駐車場NO.8に車を停めております。



①鍵のピックアップの仕方入り口のポスト脇にキーボックスを取り出してください
正面入り口脇にポストがあるのでそちらの下にキーボックスが入ってます。鍵とった後に
キーボックスは同じ位置に戻してください



② キーボックスはこちらが入ってます。暗証番号を入れて機械式駐車場のキーを取り出してください。暗証番号は予約LINEでその都度お伝えします



鍵を取り出したらキーボックスは同じ位置に戻してください。ワイヤーロックがはみ出していることのないようお願いします。

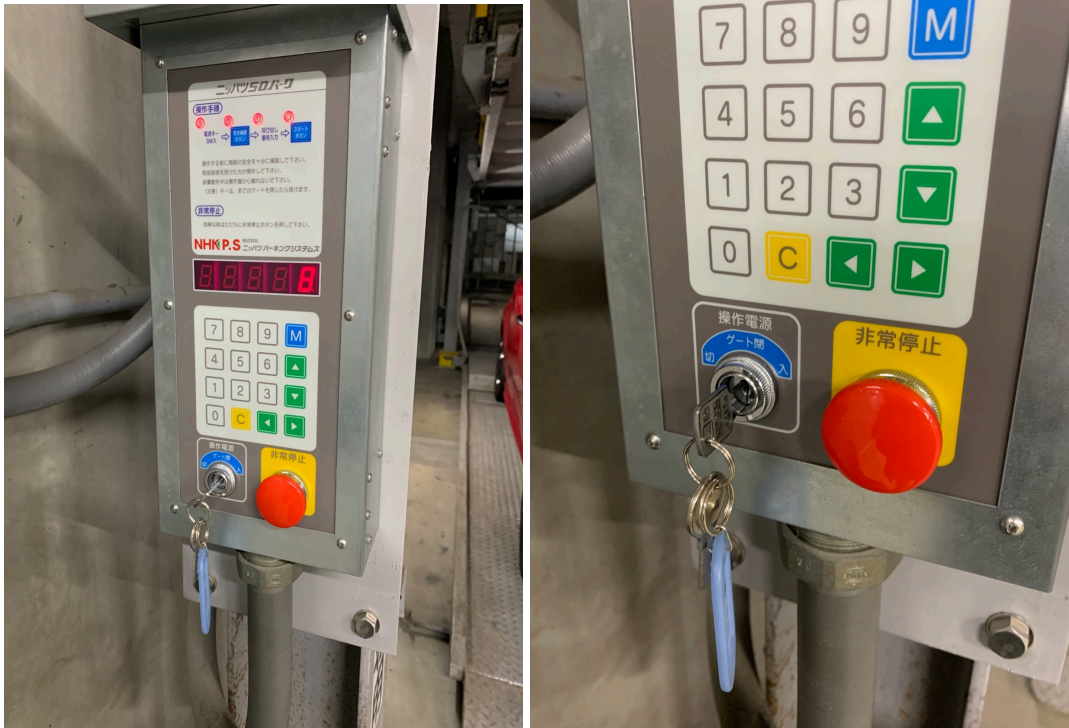
③駐車場の使い方

平日9時から20時までは正面のシャッターが開いてますが、夜間と土日はシャッターが閉まっているので鍵を使っていただきます！赤丸の部分がシャッターの鍵で小さい方の鍵で開けていただきます。



入り口から入ると機械式の操作板があるのでそこに長い方の鍵を挿します。

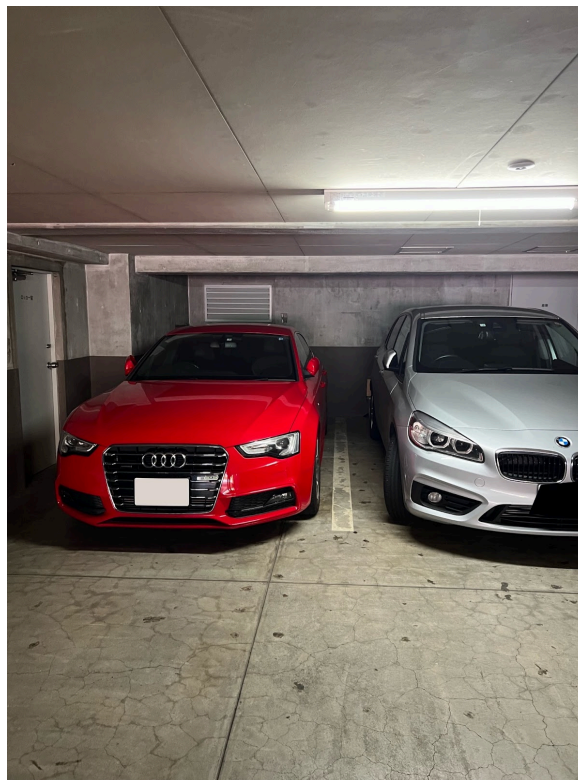
鍵を挿したら、「入」まで回します。



安全確認ボタン→呼び出し番号「NO.8」を押します→スタートボタンを押すとゲートがあき車が出せるようになります。
※ゲート開けている間に入ってしまうと安全装置が働いてしまい止まってしまいますのでご注意ください。



ゲートが開きますと車が出せるようになりますので車を出してください。
機械式の関係上、狭い構造になってますので気をつけて車を出してください。



※右の写真は違う駐車場のものです。
ナンバーは『群馬331 ち4869』です。

車を出し終わったら、鍵を「ゲート閉」まで回して、安全確認ボタンを押して、スタートボタンを押してください。

完全にしまったら、**鍵を抜いて出庫をしてください。**

ゲートは夜間、休日は閉まっているので鍵を開けて出庫してください。その際シャッターの**鍵を挿しっぱなしで忘れないよう**お願いします。

鍵を戻すまで車に積んで置いてください。

鍵をなくした場合はペナルティとして10万円いただきますのでご注意ください。鍵をなくすと鍵の交換費用がかかります。

Audi A5 使い方

エンジン始動方法



キーフリーのお車なので、スタートはシフト付近のスタートボタンを押してエンジンをかけてください。

サイドブレーキ掛け方



シフト脇にPマークのレバーがあるので押すとかかり、引くと解除できます。

ライトの点灯



ハンドル右につまみがあります。
オートになってるので、基本はそのままですが、消す場合はこちらで調整してください。

ドアロック解除方法



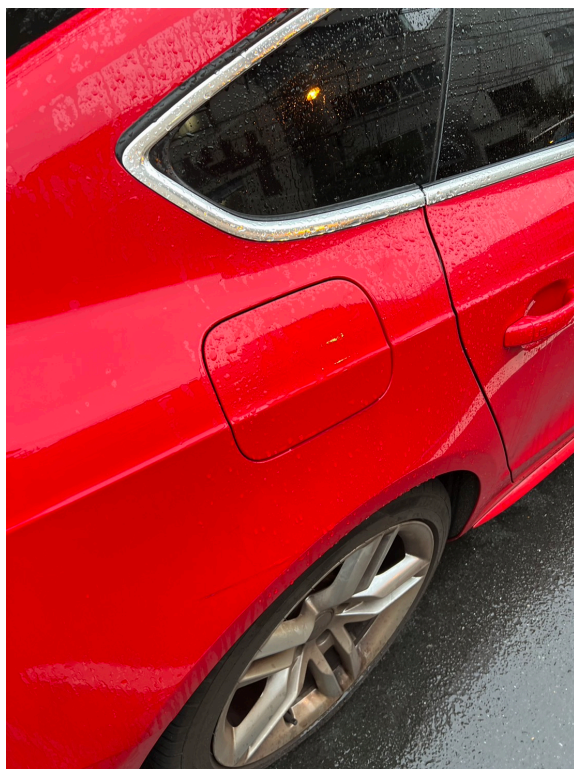
運転席のドアレバーのところにあります。
ドアノブ脇のつまみで操作できます。ドアロックすると自動で閉まります。

ミラーの調整、折りたたみ



運転ドアについております。つまみを動かして、調整折りたたみをしてください。

給油口開け方



右側についてます。車のロックが空いている場合は、そのまま押すと開けられます。
ガソリンはハイオクです。

Bluetooth繋ぎ方

①メニューを押す



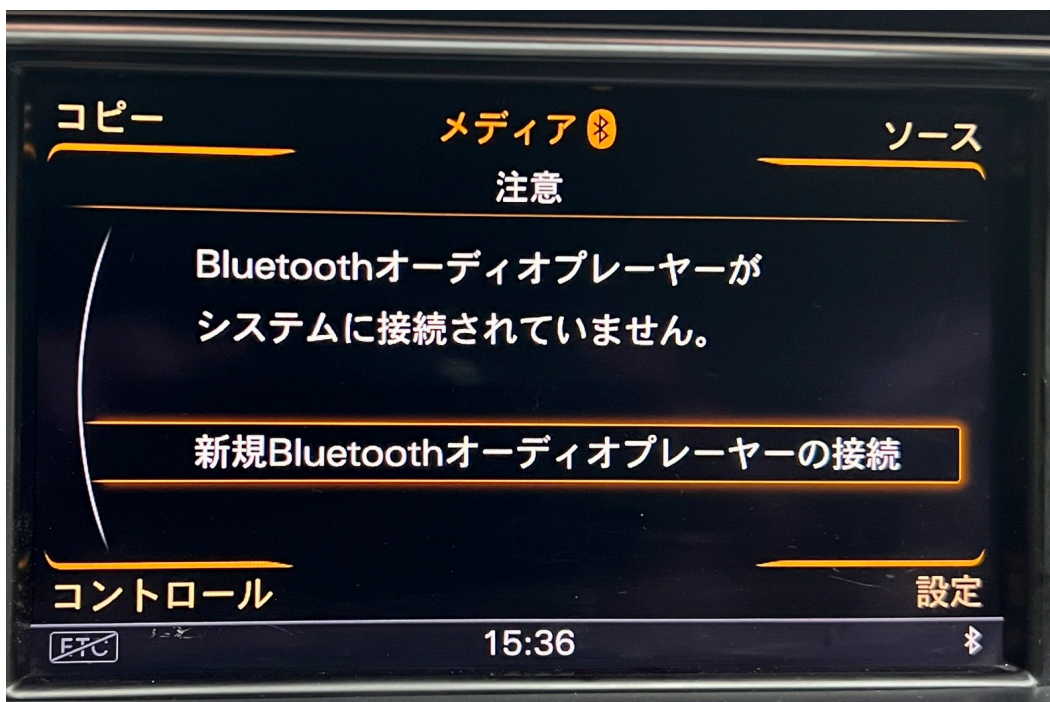
②メディアを選択

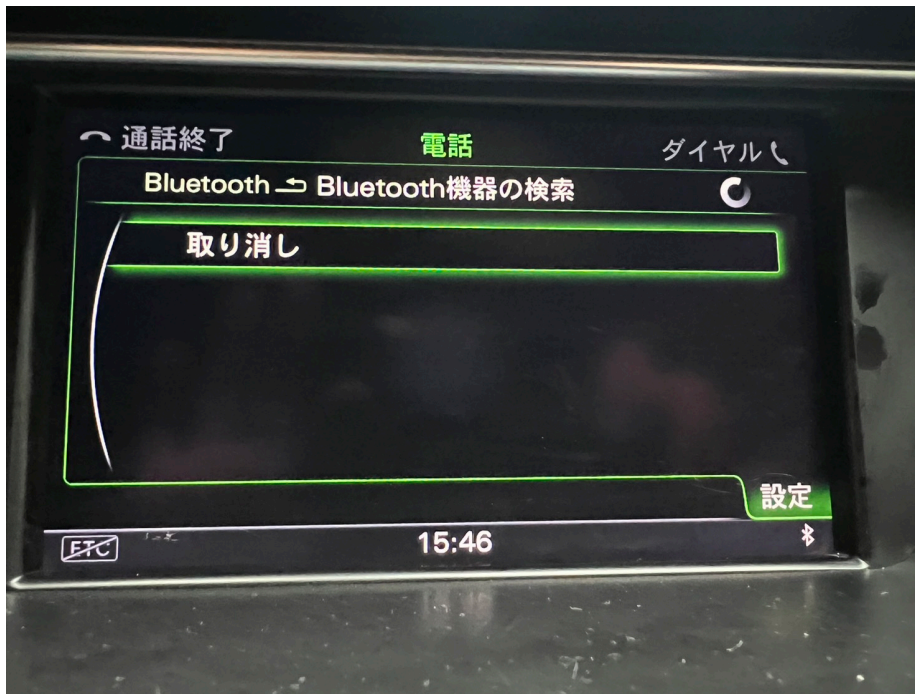




こちらで選択の操作をします。

③新規のBluetoothオーディオの接続





こちらに機器が出たら接続完了です。

注意点

車内の備品取り外し、破損は禁止です。